

## CURIOSITA' DAL GIAPPONE

***Lo sapevi che in Giappone:***

***ci sono i treni più puntuali del mondo***

Lo Shinkansen, il celebre treno proiettile giapponese che raggiunge i 285 km orari, nel 2007 ha registrato un ritardo medio di 18 secondi. Nel 2012, le cose sono andate peggio: il ritardo medio annuale è stato di 36 secondi dovuto alle improvvise neviccate.

***non tutti gli inchini sono uguali***

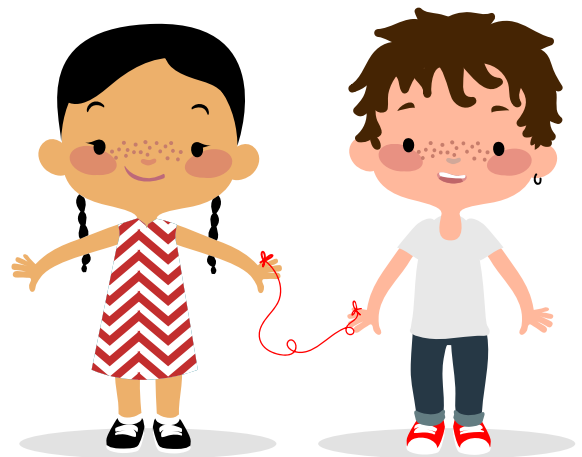
C'è l'*eshaku*, un inchino di 15 gradi usato per i saluti informali e per congratularsi;

il *keirei*, un inchino di 30 gradi, riservato a chi si trova in un gradino più alto della scala sociale (come il proprio capo);

il *saikeirei*, un inchino a 45 gradi, usato di fronte a personalità come l'imperatore, o esibito da chi l'ha combinata davvero grossa.

***c'è un distributore automatico ogni 23 persone***

In Giappone ci sono tantissime macchinette che distribuiscono acqua, bibite, cibo e altri generi non sempre di prima necessità (manga, composizioni floreali e scatole misteriose, ecc).



## ***ci sono più animali domestici che bambini***

Nel 2014 il numero di cani e gatti registrati in Giappone era di 21,3 milioni; i bambini e i ragazzi di età inferiore ai 15 anni, erano 16,5 milioni.

## ***è uno dei popoli più longevi della terra***

Entro il 2060 la popolazione del Giappone è destinata a diminuire del 30% e ci saranno molti più anziani che giovani. Ci si sta attrezzando con robot badanti che possano accudire gli anziani.

## ***è quasi impossibile trovare un cestino della spazzatura***

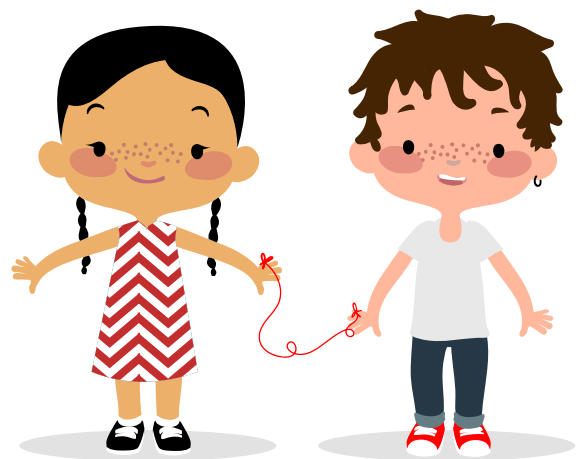
In Giappone i rifiuti si riportano a casa per riciclare meglio seguendo precise indicazioni.

## ***è scosso da da 1500 terremoti all'anno***

Le 6.852 isole che costituiscono il Giappone sorgono sulla Cintura di Fuoco del Pacifico, dove avviene circa il 90% dei terremoti terrestri. Fortunatamente, molti di questi sismi producono solo piccole scosse, difficilmente avvertibili.

## ***lo sport nazionale giapponese è il Sumo***

Il sumo è una forma di lotta corpo a corpo dove i due sfidanti cercano di atterrare l'avversario.



## ***il tasso delle nascite in Giappone è basso***

Nascono così pochi bambini che i pannoloni per adulti sono più venduti dei pannolini per bambini.

***alcune zone del pavimento di casa sono rialzate*** e indicano quando bisogna togliersi le scarpe e camminare scalzi.

***fare rumore mentre si mangia è un segno che il cibo è delizioso*** ed è considerato un complimento al cuoco.

Per imparare a cucinare il Fugu (pesce palla) servono almeno 3 anni di addestramento intensivo.

Il pesce palla, se non viene pulito accuratamente, contiene un veleno fatale per l'uomo.

## ***ballare in pubblico era illegale***

Fino al 2015 ballare in pubblico oltre la mezzanotte era proibito dalla legge, e nei luoghi in cui le danze erano autorizzate, bisognava comunque rispettare questo "coprifuoco". Ora non c'è più questo divieto.

